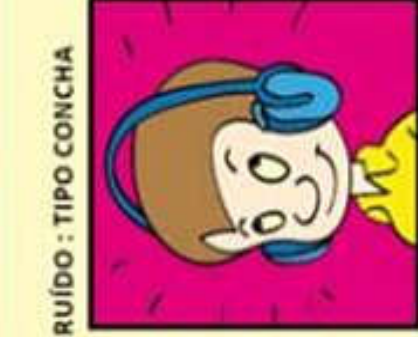


COMO USAR O PROTETOR AURICULAR

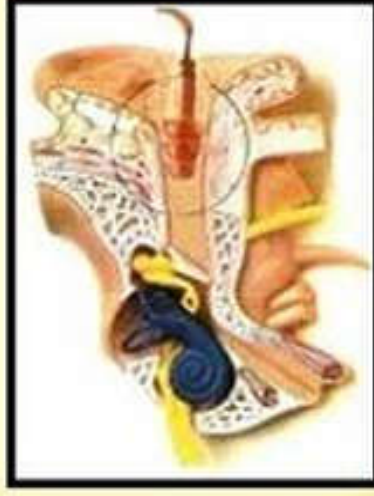
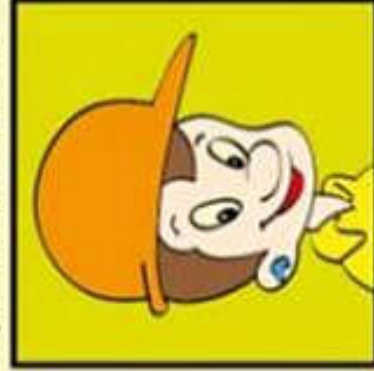


ABAFADORES DE RUÍDO : TIPO CONCHA

- 1- Alinhe a altura das conchas de modo que cubram completamente o ouvido.
- 2- Ajeite o protetor retirando todo o cabelo que estiver entre a concha e o ouvido.
- 3- Certifique-se que a vedação é satisfatória, sem a interferência de objetos como o elástico do respirador ou armação de óculos.
- 4- O arco deve ficar em cima da cabeça. Nunca utilize virado para trás.



PROTETORES DE INSERÇÃO PRÉ-MOLDADOS



- 1- Passe uma das mãos por trás da cabeça e puxe levemente a orelha para cima e, com a outra mão, introduza o protetor no canal auditivo.